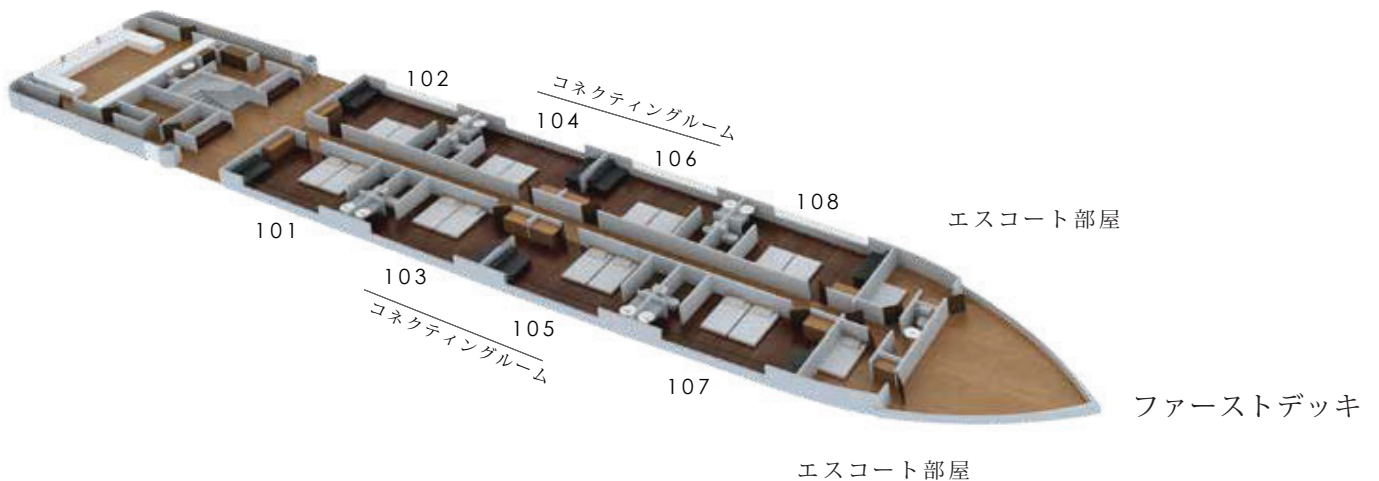
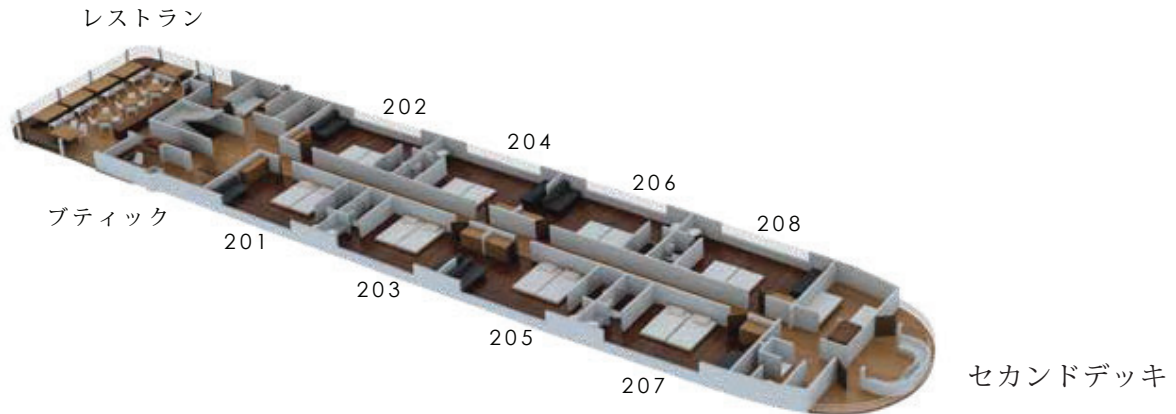
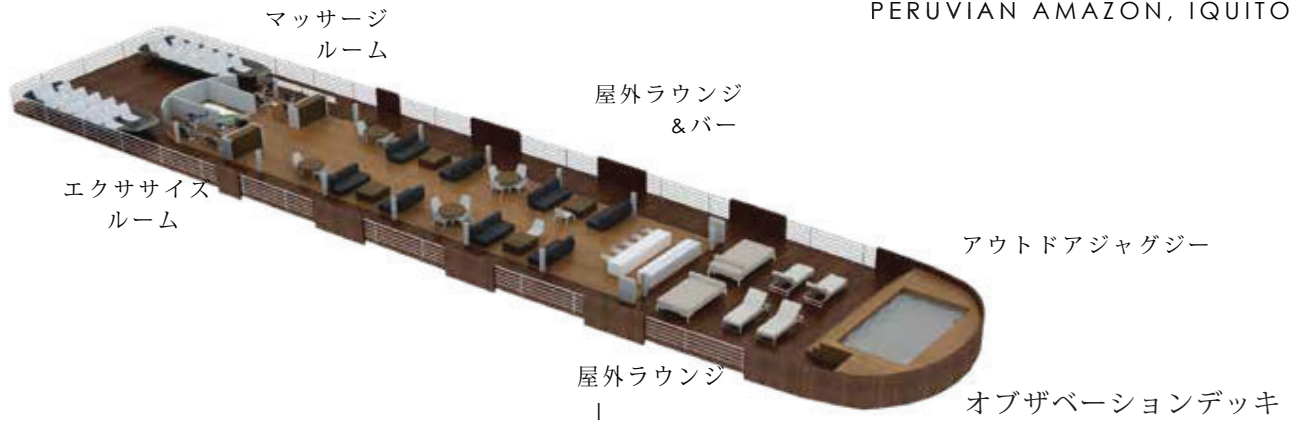


デッキプラン DECK PLAN

OWNER/OPERATOR
AQUA EXPEDITIONS

TYPE OF VESSEL
RIVER EXPEDITION VESSEL

LOCATION
PERUVIAN AMAZON, IQUITOS



コネクティングルーム
103 & 105 104 & 106

デザインスイート DESIGN SUITES

デザインスイート

ダブルベッドのセットアップ



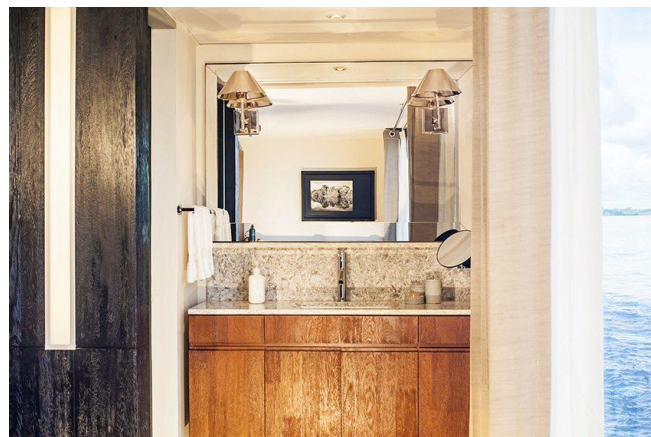
ツインベッドのセットアップ



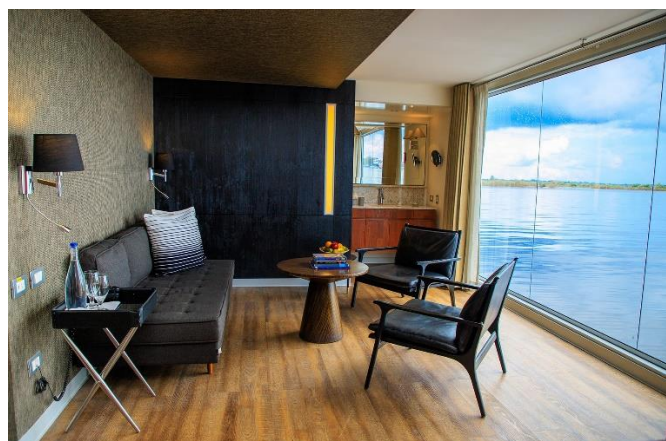
デザインスイート



バスルーム



コネクティングルーム



スイートの仕様

- ・ 23.2 m²のラグジュアリースイートが全 16 室、うち 2 組のコネクティングルーム(46.4 m²)
- ・ 広々としたウォークインシャワーと 24 時間お湯が出るバスルーム
- ・ 天然オーガニックヘア&バスアメニティ
- ・ プレミアムカリフォルニアキングサイズベッド、ツインベッドのセットアップも可能
- ・ 全室、床から天井まで広がるパノラマウィンドウ
- ・ デイベッドが置かれたラウンジエリア
- ・ 大きなクローゼット、引き出しと金庫つき
- ・ 船内放送システム
- ・ 全室に空調完備
- ・ ヘアドライヤー完備

コネクティングスイート

大家族のお客様や、究極のラグジュアリーをお求めのお客様には、よりプライベートな空間を確保できるインターコネクティング・スイートがおすすめです。

アリア・アマゾンの 16 室のデザインスイートのうち 4 室は、スライドドアで 2 組のインターコネクティング・スイートとして利用することが可能です。各スイートには最大 6 名様までご宿泊いただけますが、船の定員によりお断りする場合があります。

究極のロマンティッククルーズをお楽しみいただくために、スイートルームの 1 室をリビングルームとして、もう 1 室をカリフォルニアキングのベッドを備えたマスターベッドルームとしてご利用いただくことも可能です。2 人用バスルームと、アリア・アマゾンの 46.4 m²のレジデンスの壮大さをお楽しみください。

インターネット接続に関する注意事項

ペルーのアマゾンには遠隔地であり、手つかずの自然が残っているため、下船地のイキトス以外では携帯電話や無線 LAN の電波が届きません。そのため、アリア・アマゾンの船内では無線 LAN やインターネット接続はご利用いただけません。しかし、イキトスに近い場所であれば、iPhone やその他の携帯端末で定期的に接続できることが報告されています。

電波が届かない場所での電話連絡には、外国の電波で作動する特殊な電話機が必要な場合があります。緊急時にご自宅や会社に連絡する必要がある場合、アリア・アマゾンは衛星電話を装備しています。通話前に料金をお知らせしますので、乗船中に直接お支払いください。